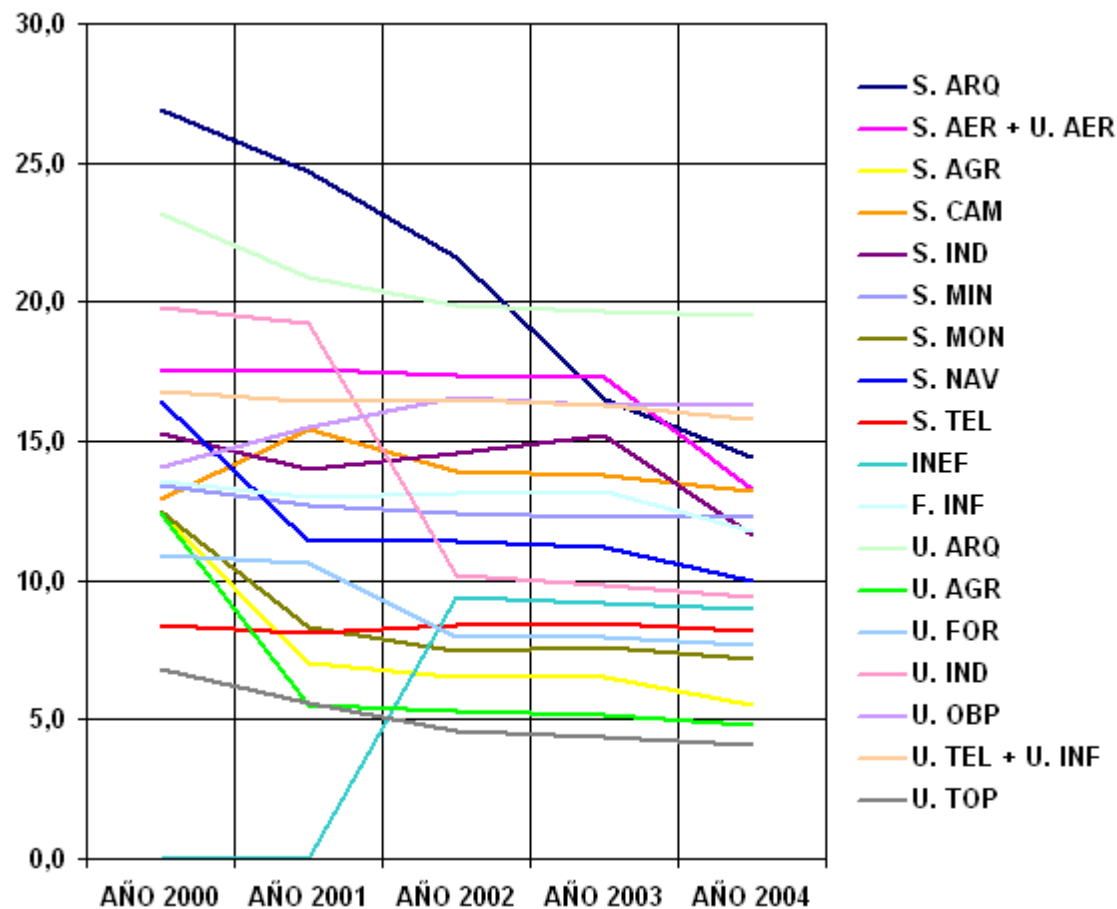


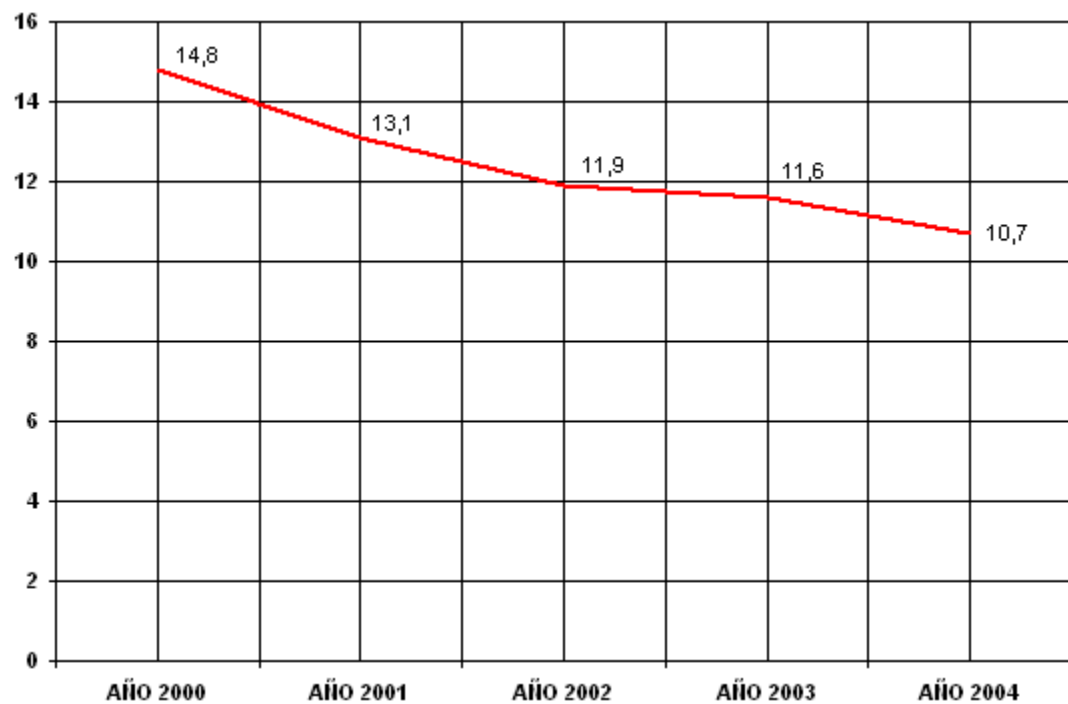
RATIO ALUMNO POR PUESTO DE LECTURA: DATOS POR ESCUELAS

BIBLIOTECAS	AÑO 2000	AÑO 2001	AÑO 2002	AÑO 2003	AÑO 2004
S. ARQ	26,9	24,7	21,6	16,5	14,4
S. AER + U. AER	17,5	17,6	17,4	17,3	13,3
S. AGR	12,4	7,0	6,5	6,5	5,5
S. CAM	12,9	15,4	13,9	13,8	13,2
S. IND	15,3	14,0	14,6	15,2	11,6
S. MIN	13,4	12,7	12,4	12,3	12,3
S. MON	12,5	8,3	7,5	7,6	7,2
S. NAV	16,4	11,4	11,4	11,2	10,0
S. TEL	8,4	8,1	8,4	8,5	8,2
INEF	0	0	9,4	9,2	9,0
F. INF	13,6	13,0	13,1	13,2	11,8
U. ARQ	23,2	20,9	19,9	19,7	19,5
U. AGR	12,4	5,5	5,3	5,2	4,8
U. FOR	10,9	10,6	8,0	8,0	7,7
U. IND	19,8	19,2	10,2	9,8	9,4
U. OBP	14,1	15,5	16,6	16,3	16,3
U. TEL + U. INF	16,8	16,4	16,5	16,3	15,8
U. TOP	6,8	5,6	4,6	4,4	4,1



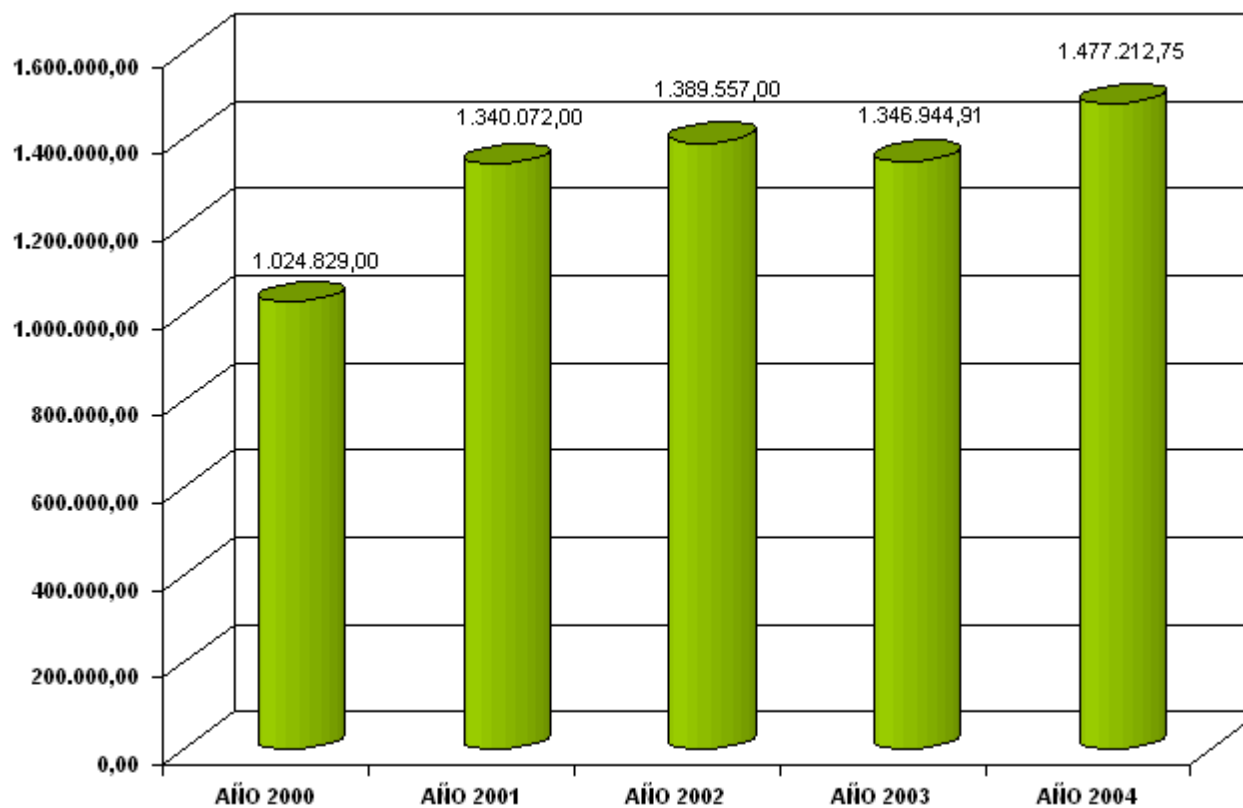
RATIO ALUMNO POR PUESTO DE LECTURA: DATOS TOTALES U.P.M.

AÑO 2000	AÑO 2001	AÑO 2002	AÑO 2003	AÑO 2004
14,8	13,1	11,9	11,6	10,7



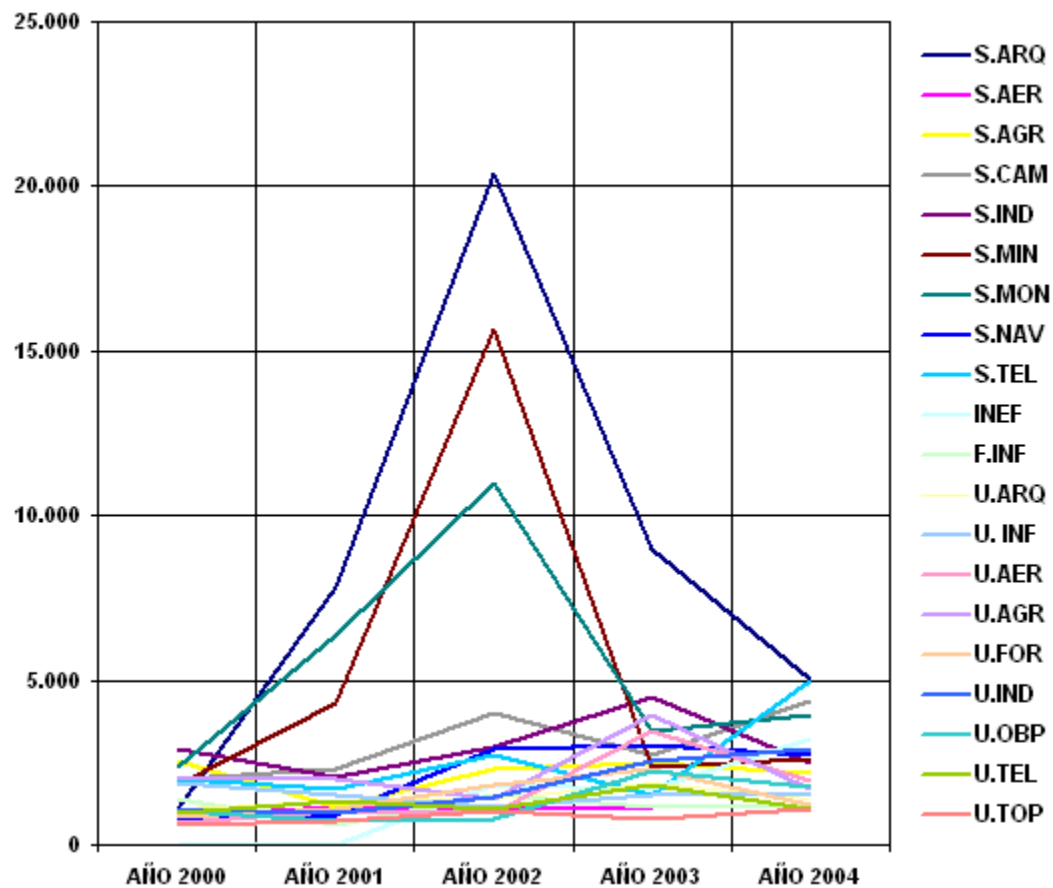
INVERSIONES EN FONDOS BIBLIOGRÁFICOS E INFORMACIÓN ELECTRÓNICA: DATOS TOTALES U.P.M.

AÑO 2000	AÑO 2001	AÑO 2002	AÑO 2003	AÑO 2004
1.024.829,00	1.340.072,00	1.389.557,00	1.346.944,91	1.477.212,75



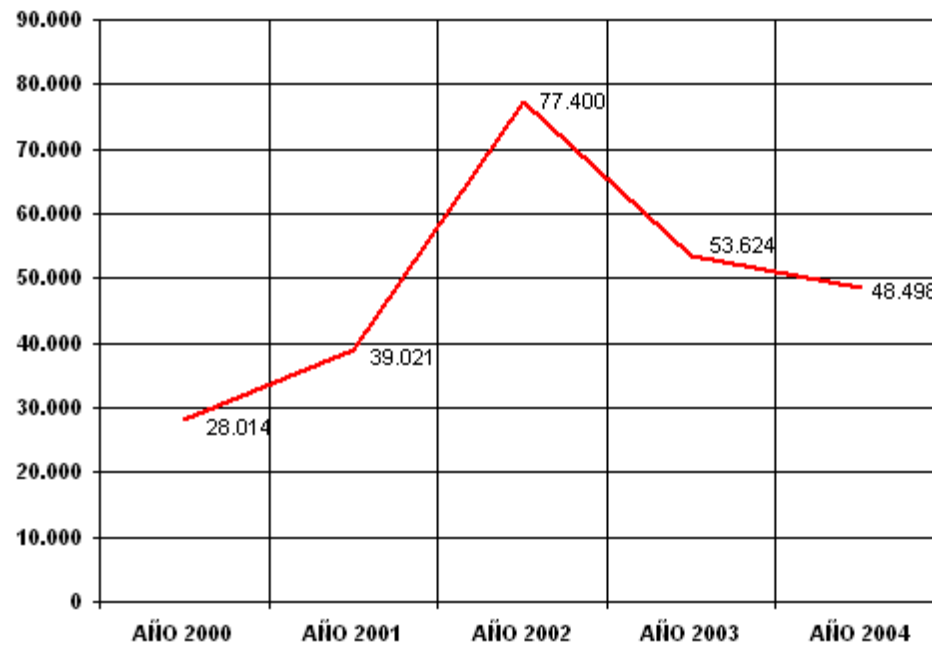
DOCUMENTOS CATALOGADOS EN EL AÑO: DATOS POR ESCUELAS

BIBLIOTECAS	AÑO 2000	AÑO 2001	AÑO 2002	AÑO 2003	AÑO 2004
S.ARQ	1.082	7.799	20.396	8.989	5.021
S.AER	822	1.140	1.098	1.170	1.152
S.AGR	2.551	1.168	2.299	2.475	2.185
S.CAM	2.017	2.285	3.995	2.719	4.397
S.IND	2.929	2.050	2.998	4.462	2.482
S.MIN	1.795	4.300	15.683	2.389	2.584
S.MON	2.386	6.351	10.963	3.483	3.961
S.NAV	806	880	2.923	3.044	2.709
S.TEL	2.000	1.669	2.705	1.506	4.987
INEF	0	0	1.792	1.671	3.214
F.INF	1.425	609	1.509	1.169	1.151
U.ARQ	1.070	1.359	1.382	1.881	1.403
U. INF	1.896	1.501	1.132	1.519	1.550
U.AER	644	1.048	999	3.479	1.920
U.AGR	2.086	2.018	1.373	3.943	1.706
U.FOR	838	1.080	1.797	2.299	1.240
U.IND	1.082	989	1.450	2.577	2.910
U.OBP	1.020	714	759	2.274	1.732
U.TEL	974	1.358	1.092	1.801	1.108
U.TOP	591	703	1.055	774	1.086



DOCUMENTOS CATALOGADOS EN EL AÑO: DATOS TOTALES U.P.M.

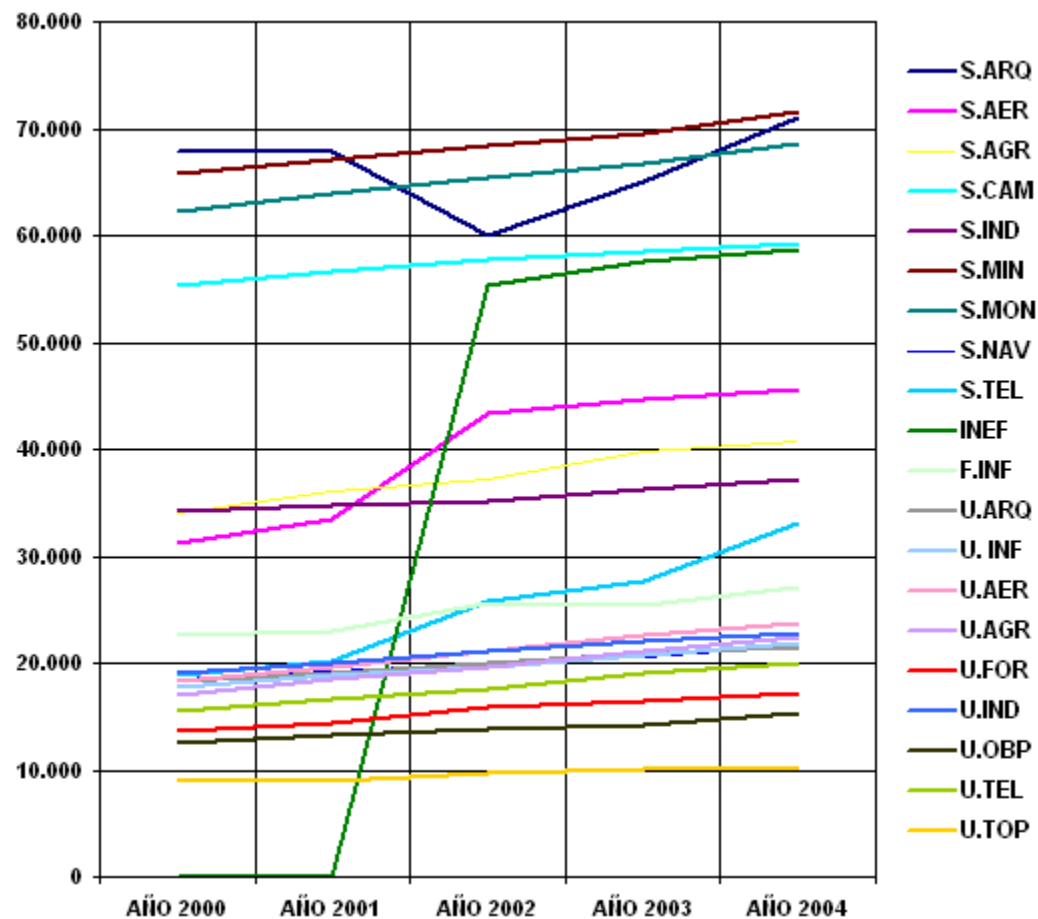
AÑO 2000	AÑO 2001	AÑO 2002	AÑO 2003	AÑO 2004
28.014	39.021	77.400	53.624	48.498



En el 2002 se desarrolló el proyecto de catalogación retrospectiva de fondos bibliográficos en ETS Arquitectura, ETSI Montes, ETSI Minas y ETSI Caminos. Por ello aumenta tanto el nivel de catalogación y desciende en el año 2003, cuando se acabó la financiación del proyecto.

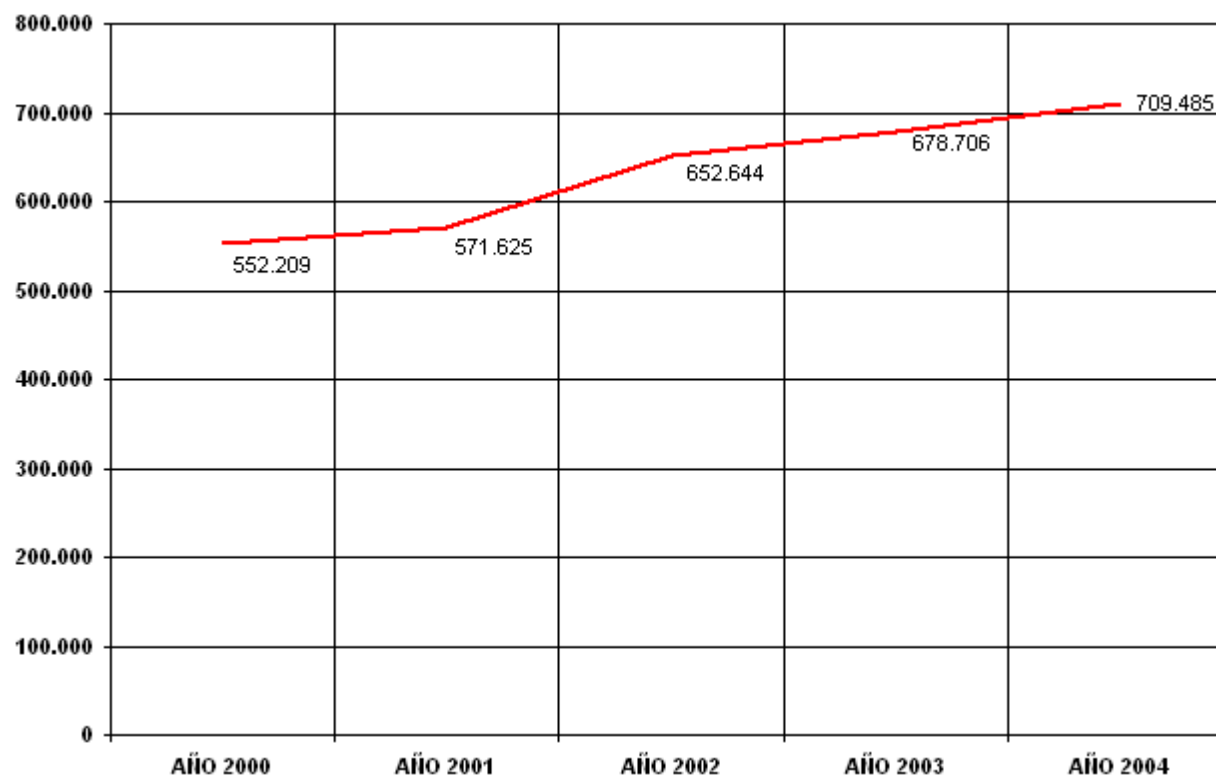
VOLÚMENES TOTALES (MONOGRAFÍAS): DATOS POR ESCUELAS

BIBLIOTECAS	AÑO 2000	AÑO 2001	AÑO 2002	AÑO 2003	AÑO 2004
S.ARQ	67.937	67.937	60.000	65.000	71.000
S.AER	31.189	33.455	43.387	44.750	45.620
S.AGR	34.002	36.012	37.286	39.761	40.688
S.CAM	55.356	56.586	57.760	58.548	59.298
S.IND	34.269	34.736	35.196	36.206	37.196
S.MIN	65.806	67.081	68.383	69.503	71.539
S.MON	62.214	63.870	65.451	66.691	68.623
S.NAV	18.517	19.306	19.994	20.532	21.685
S.TEL	18.970	20.208	25.787	27.615	33.060
INEF			55.393	57.525	58.606
F.INF	22.627	22.990	25.600	25.389	27.022
U.ARQ	18.274	19.144	19.980	20.876	21.533
U. INF	17.705	18.814	19.665	20.753	21.855
U.AER	18.325	19.668	21.077	22.589	23.768
U.AGR	17.066	18.534	19.540	21.150	22.358
U.FOR	13.639	14.370	15.886	16.504	17.282
U.IND	19.122	20.041	21.033	22.012	22.887
U.OBP	12.552	13.248	13.844	14.153	15.300
U.TEL	15.544	16.583	17.598	19.127	19.913
U.TOP	9.095	9.042	9.784	10.022	10.252



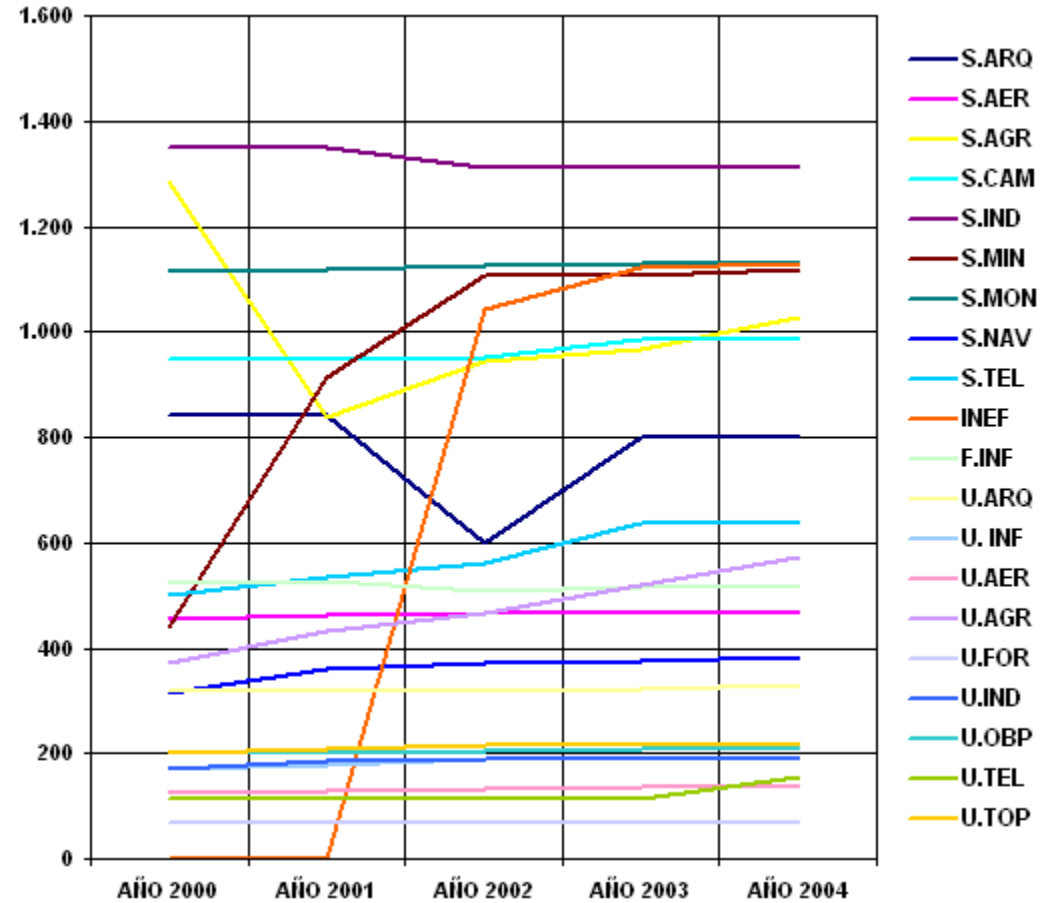
VOLÚMENES TOTALES (MONOGRAFÍAS): DATOS TOTALES U.P.M.

AÑO 2000	AÑO 2001	AÑO 2002	AÑO 2003	AÑO 2004
552.209	571.625	652.644	678.706	709.485



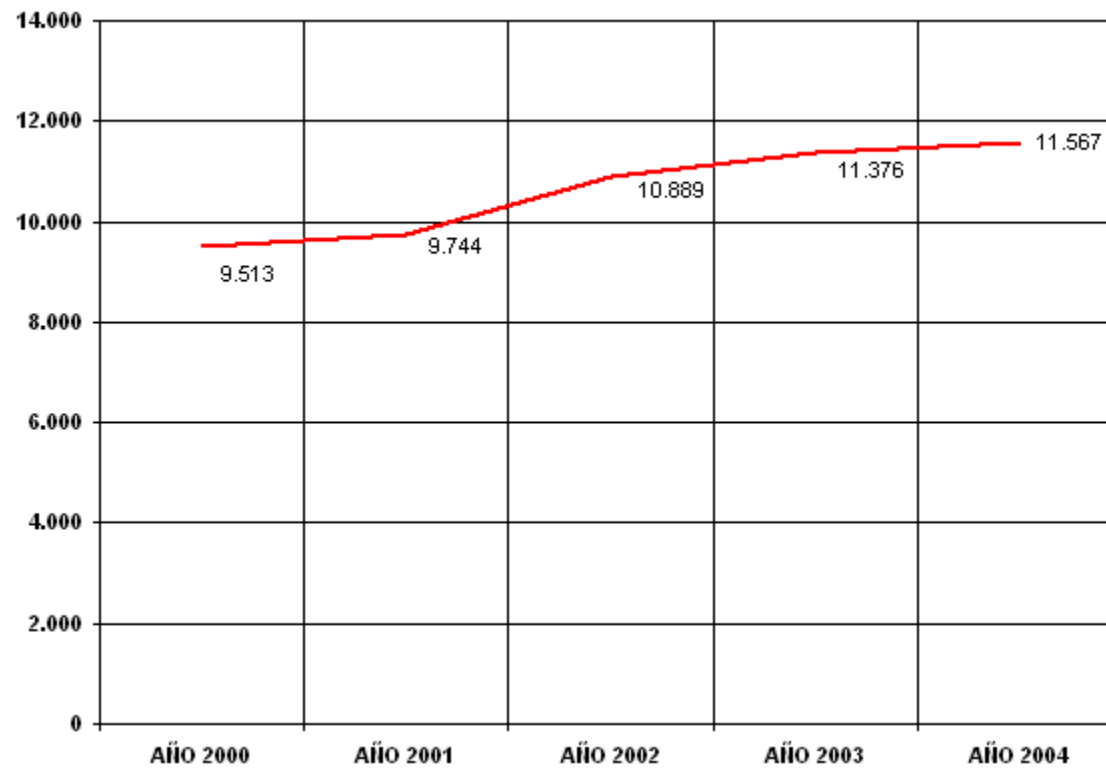
PUBLICACIONES PERIÓDICAS (TÍTULOS): DATOS POR ESCUELAS

BIBLIOTECAS	AÑO 2000	AÑO 2001	AÑO 2002	AÑO 2003	AÑO 2004
S.ARQ	842	842	600	800	800
S.AER	455	463	466	466	466
S.AGR	1.285	838	943	966	1.029
S.CAM	949	949	951	984	984
S.IND	1.350	1.350	1.310	1.310	1.310
S.MIN	441	915	1.109	1.109	1.117
S.MON	1.115	1.120	1.125	1.129	1.129
S.NAV	313	362	372	376	382
S.TEL	502	536	562	638	636
INEF	0	0	1.043	1.121	1.130
F.INF	522	527	508	515	514
U.ARQ	319	319	320	323	329
U. INF	169	180	189	190	190
U.AER	127	130	133	137	138
U.AGR	371	433	467	519	572
U.FOR	68	69	69	69	69
U.IND	169	185	188	188	192
U.OBP	202	202	204	207	208
U.TEL	114	114	114	114	154
U.TOP	200	210	216	215	218



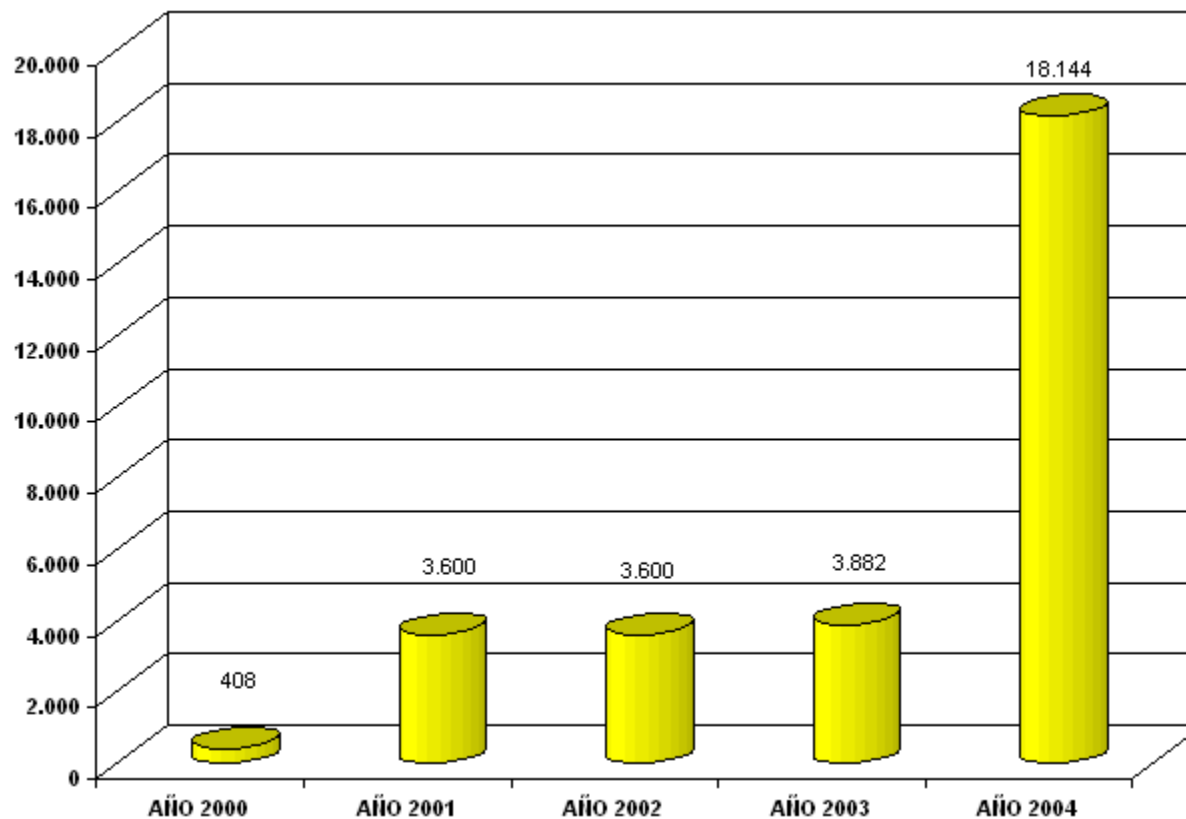
PUBLICACIONES PERIÓDICAS (TÍTULOS): DATOS TOTALES U.P.M.

AÑO 2000	AÑO 2001	AÑO 2002	AÑO 2003	AÑO 2004
9.513	9.744	10.889	11.376	11.567



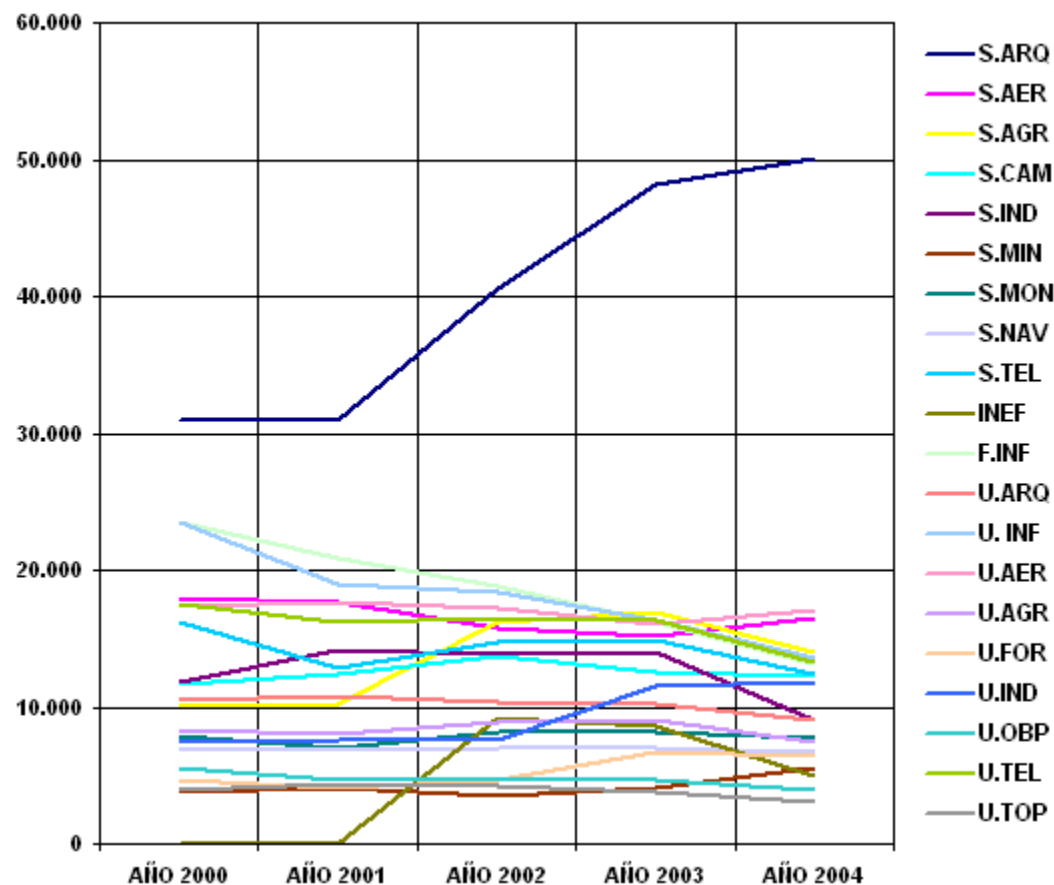
REVISTAS ELECTRÓNICAS: DATOS TOTALES U.P.M.

AÑO 2000	AÑO 2001	AÑO 2002	AÑO 2003	AÑO 2004
408	3.600	3.600	3.882	18.144



PRÉSTAMO DOMICILIARIO: DATOS POR ESCUELAS

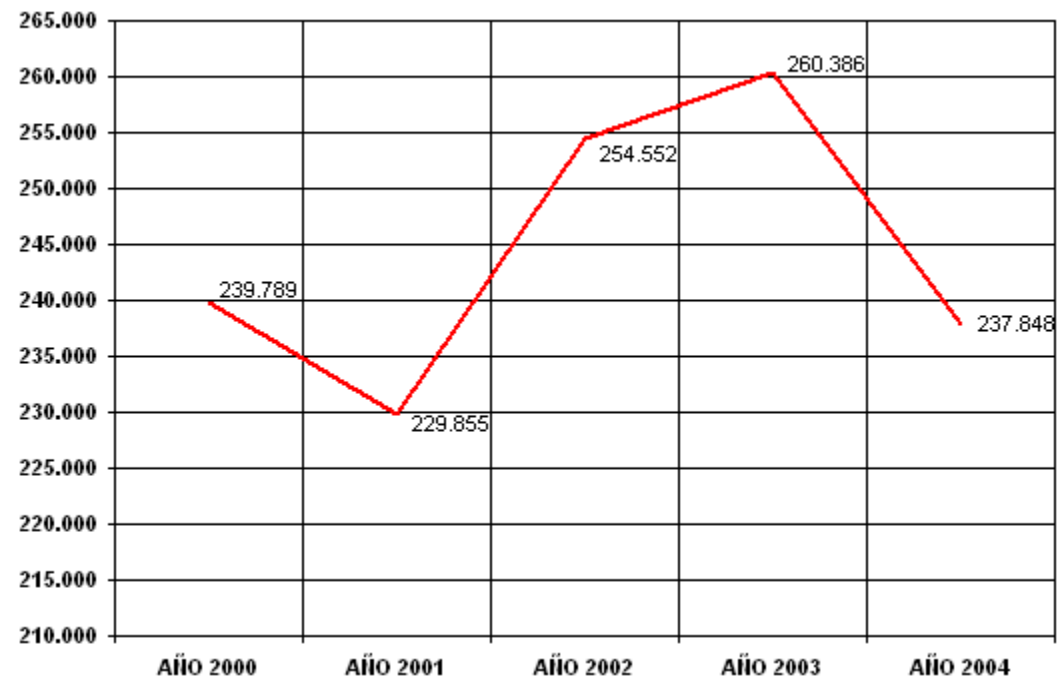
BIBLIOTECAS	AÑO 2000	AÑO 2001	AÑO 2002	AÑO 2003	AÑO 2004
S.ARQ	31.000	30.953	40.544	48.113	50.071
S.AER	17.900	17.727	15.748	15.170	16.565
S.AGR	10.041	10.253	16.251	16.974	13.982
S.CAM	11.712	12.450	13.774	12.520	12.241
S.IND	11.859	14.216	13.931	13.991	8.999
S.MIN	3.863	4.116	3.550	4.093	5.574
S.MON	7.839	7.048	8.196	8.193	7.665
S.NAV	7.067	6.920	7.001	6.969	6.726
S.TEL	16.200	12.841	14.787	14.856	12.380
INEF	0	0	9.215	8.625	4.979
F.INF	23.489	20.849	18.881	16.187	13.095
U.ARQ	10.511	10.818	10.406	10.241	8.992
U. INF	23.525	19.034	18.332	16.341	13.533
U.AER	17.358	17.727	17.278	16.112	17.093
U.AGR	8.276	8.032	8.922	9.022	7.448
U.FOR	4.648	4.030	4.616	6.711	6.401
U.IND	7.446	7.644	7.615	11.574	11.780
U.OBP	5.620	4.724	4.823	4.634	3.971
U.TEL	17.559	16.156	16.472	16.287	13.291
U.TOP	3.876	4.317	4.210	3.773	3.062



* La Biblioteca de ETSI Industriales permaneció cerrada por reforma, durante 4 meses, en el año 2004

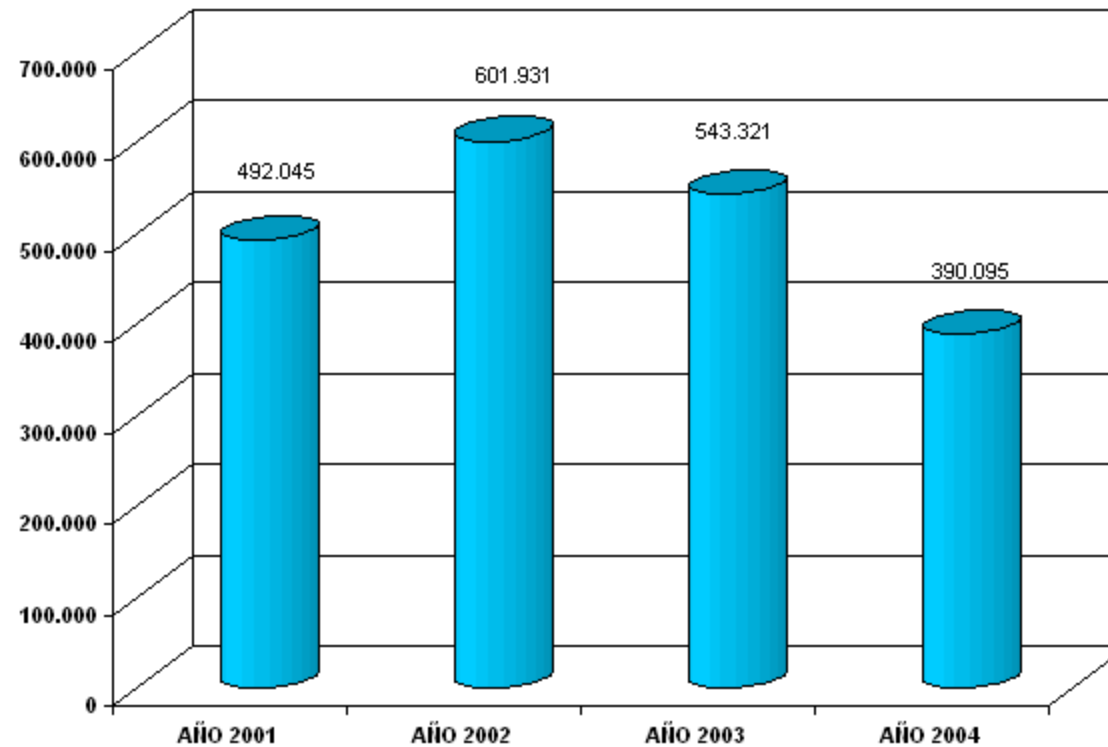
PRÉSTAMO DOMICILIARIO: DATOS TOTALES U.P.M.

AÑO 2000	AÑO 2001	AÑO 2002	AÑO 2003	AÑO 2004
239.789	229.855	254.552	260.386	237.848



USO DE RECURSOS ELECTRÓNICOS - CONSULTA DE BASES DE DATOS: DATOS TOTALES U.P.M.

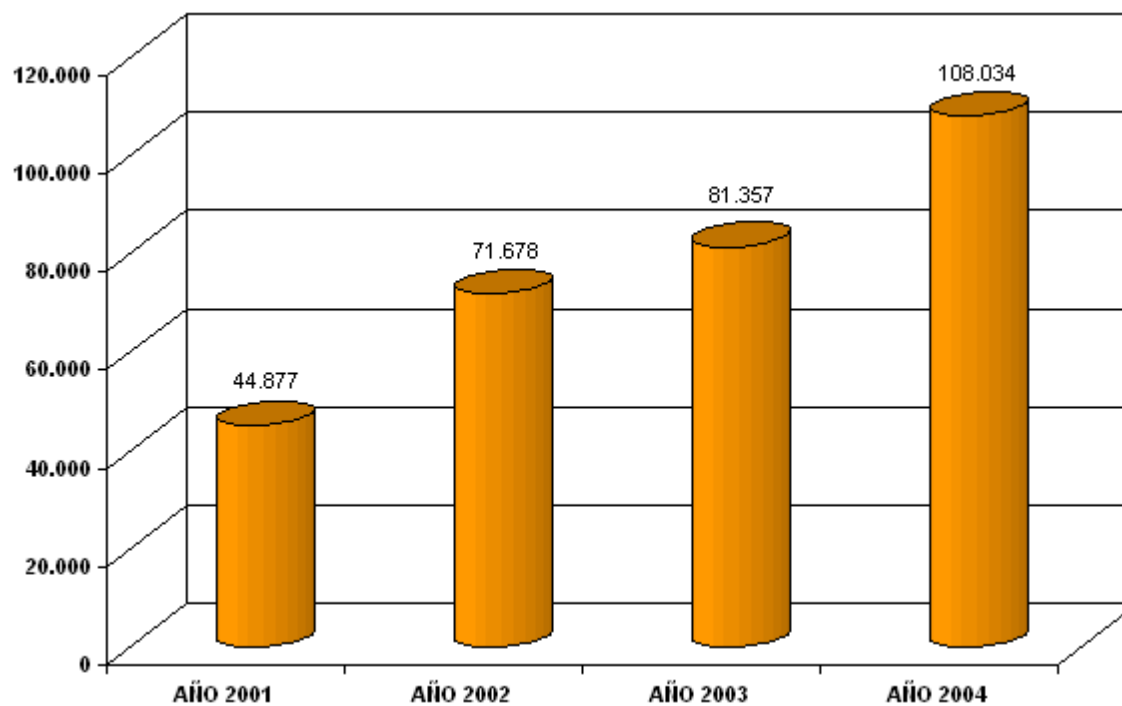
AÑO 2001	AÑO 2002	AÑO 2003	AÑO 2004
492.045	601.931	543.321	390.095



* No hay datos referidos al año 2000, debido a que REBIUN no comienza a recoger esta información hasta el Anuario del 2001

USO DE RECURSOS ELECTRÓNICOS - DESCARGA DE TEXTO COMPLETO: DATOS TOTALES U.P.M.

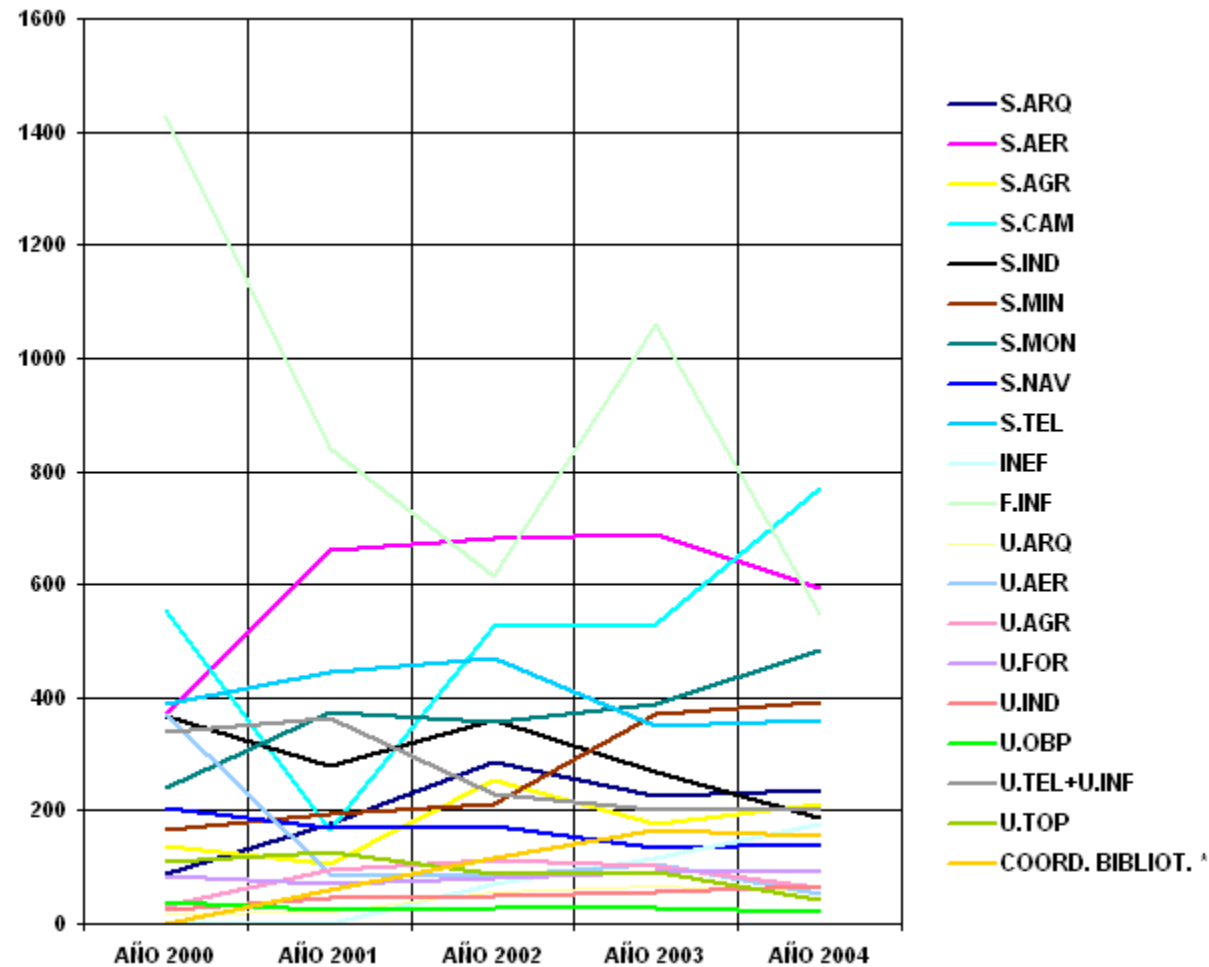
AÑO 2001	AÑO 2002	AÑO 2003	AÑO 2004
44.877	71.678	81.357	108.034



- No hay datos referidos al año 2000, debido a que REBIUN no comienza a recoger esta información hasta el Anuario del 2001

PRÉSTAMO INTERBIBLIOTECARIO - DOCUMENTOS TRAMITADOS: DATOS POR ESCUELAS

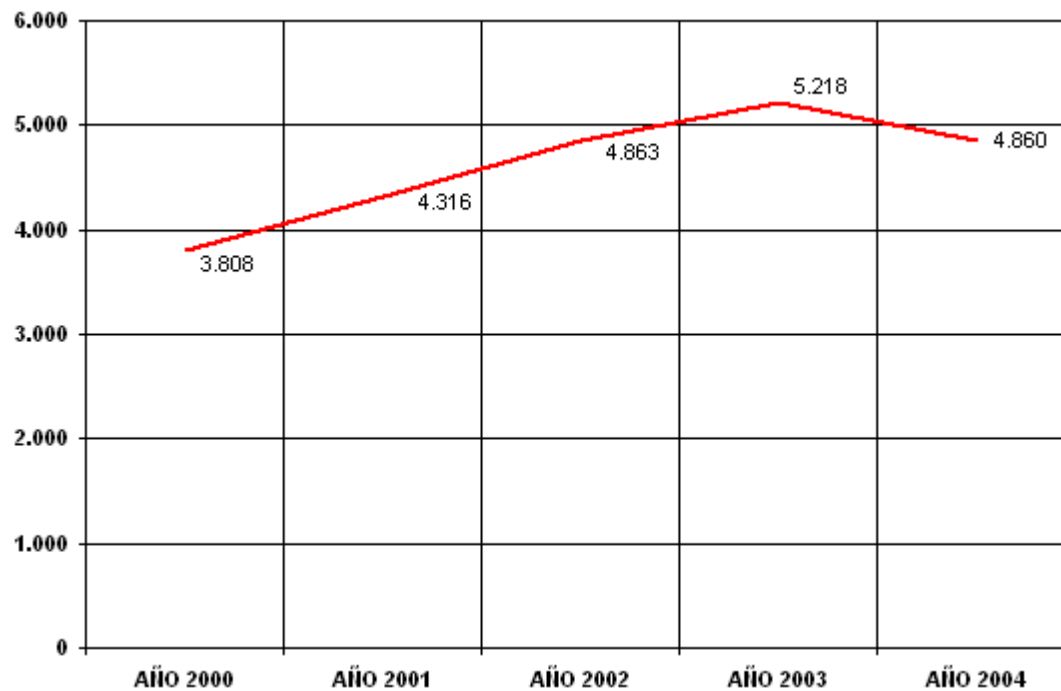
BIBLIOTECAS	AÑO 2000	AÑO 2001	AÑO 2002	AÑO 2003	AÑO 2004
S.ARQ	88	177	287	227	236
S.AER	370	661	683	688	595
S.AGR	139	107	253	176	211
S.CAM	554	166	528	529	769
S.IND	366	280	360	269	187
S.MIN	166	193	211	372	391
S.MON	240	373	358	389	484
S.NAV	205	171	172	134	143
S.TEL	389	445	470	350	360
INEF	-	-	71	115	178
F.INF	1.426	840	613	1.058	547
U.ARQ	16	20	58	66	58
U.AER	371	90	84	106	52
U.AGR	33	97	114	102	64
U.FOR	86	72	83	91	95
U.IND	23	47	51	57	68
U.OBP	38	24	29	30	21
U.TEL+U.INF	339	365	230	203	201
U.TOP	110	128	90	91	44
COORD. BIBLIOT. *	0	60	118	165	156



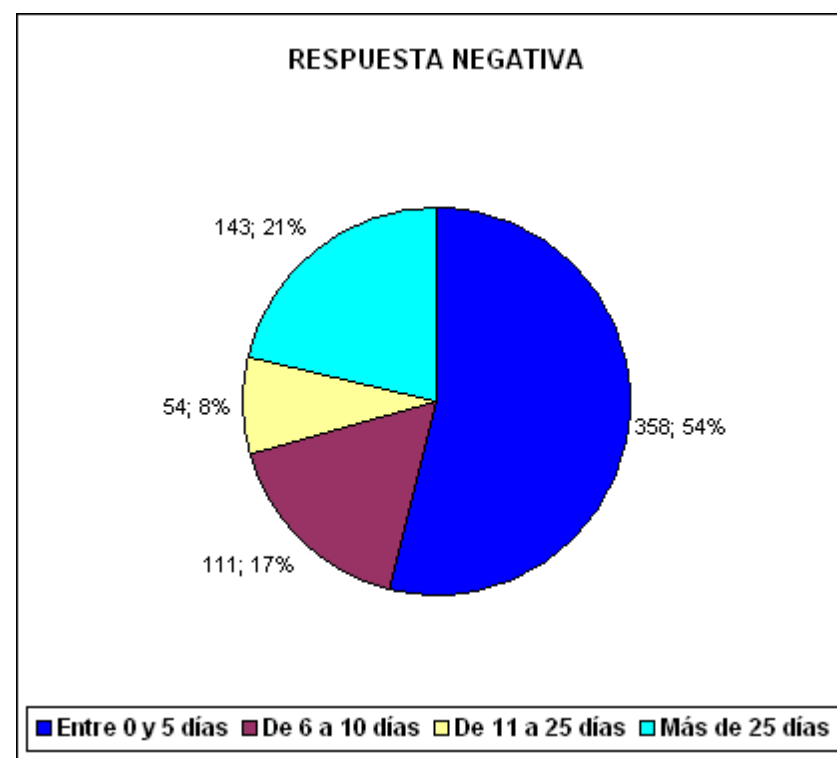
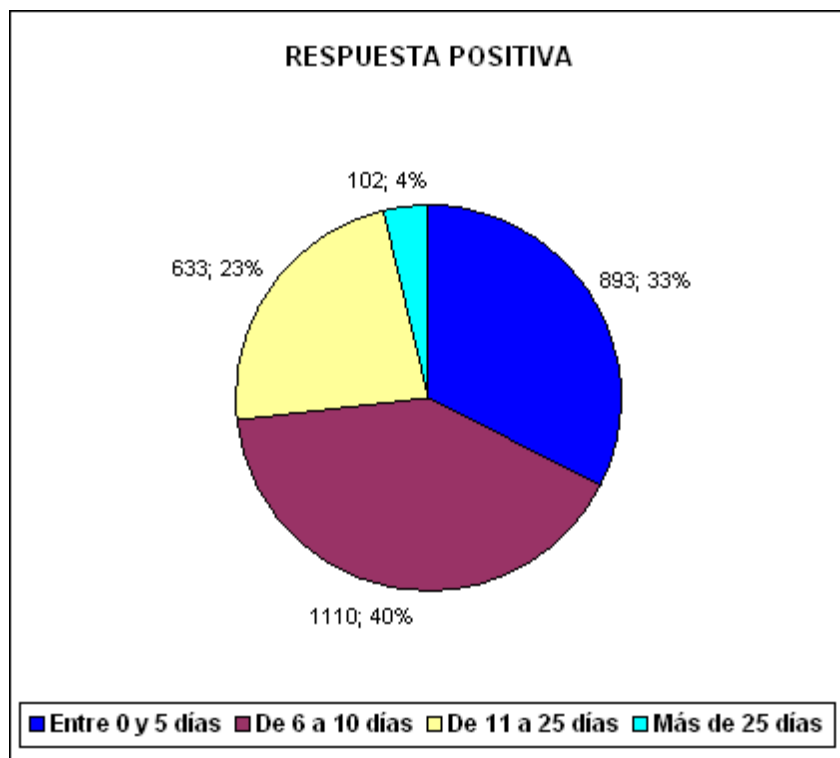
* Documentos solicitados al servicio y obtenidos de Revistas Electrónicas

PRÉSTAMO INTERBIBLIOTECARIO - DOCUMENTOS TRAMITADOS: DATOS TOTALES U.P.M.

AÑO 2000	AÑO 2001	AÑO 2002	AÑO 2003	AÑO 2004
3.808	4.316	4.863	5.218	4.860



PRÉSTAMO INTERBIBLIOTECARIO - TIEMPOS DE RESPUESTA COMO CENTRO SOLICITANTE: DATOS TOTALES U.P.M.



PRÉSTAMO INTERBIBLIOTECARIO - TIEMPOS DE RESPUESTA COMO CENTRO PROVEEDOR: DATOS TOTALES U.P.M.

